

Maltese



General Appearance

สุนัขพันธุ์ Maltese เป็นสุนัข Toy ที่มีขนยาวสีขาวเหมือนเส้นไหมปกคลุมตั้งแต่หัวจรดขา เป็นสุนัขที่น่ารัก ร่าเริง

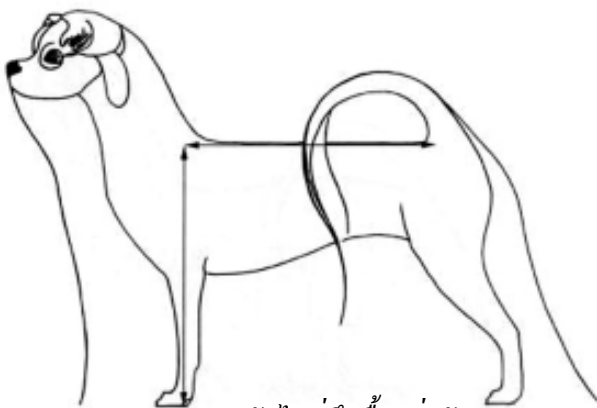
Size, Proportion, Substance

Size เพศผู้สูง 21-25 ซม.

เพศเมียสูง 20-23 ซม.

FCI หนัก 3-4 กิโลกรัม

AKC หนักน้อยกว่า 7 ปอนด์ แต่ควรอยู่ระหว่าง 4-6 ปอนด์



ระยะจากหัวไหล่ถึงพื้น เท่ากับ
ระยะจากหัวไหล่ถึง โคนหาง

Proportion มีความยาวของลำตัวมากกว่าความสูง ระยะจากหัวไหล่ถึงพื้น เท่ากับระยะจากหัวไหล่ถึง โคนหาง

ส่วนหัว Head

หัวมี ขนาดสัมพันธ์กับลำตัว ไม่ใหญ่เกินไปหรือ เล็กเกินไป

Expression เป็นมิตร น่ารัก ตาสีเข้ม กลมรี ดูนุ่มนวล

ตา มีสีเข้ม กลมตาไม่โปน

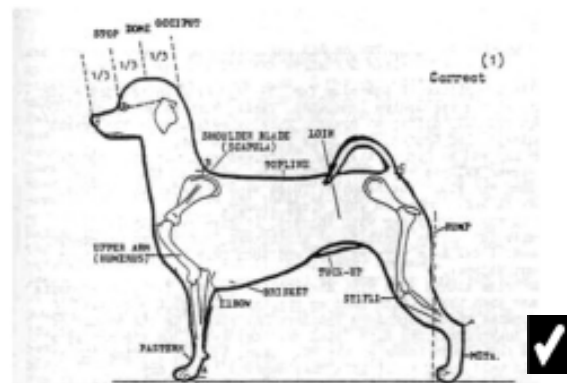
ปาก (Muzzle) มีความยาวประมาณ 1 ใน 3 ของความยาวหัว โคนปากใหญ่เรียวลงสู่ปลายปาก แต่ไม่แหลม

ฟัน ขบแบบกรรไกร

หู ใหญ่ โคนหูอยู่ในระดับต่ำ หูดกชิดหัว หูมีขนหนายาว

หัวกระโหลก ส่วนบนมีลักษณะกลม

Stop ปราบกลมมหักพอประมาณ



ปาก มีความยาวประมาณ 1 ใน 3 ของความยาวหัว



ความยาวของปาก
ที่ถูกต้อง

จมูก สีดำ

Pigmentation จมูก ริมฝีปาก ขอบตา เล็บ มีสีดำ

คอ ลำตัว และ เส้นหลัง

คอมีขนาดสัมพันธ์กับส่วนหัวและลำตัว

คอตั้ง ลาดจรดหัวไหล่ มีความยาวสัมพันธ์กับความสูงและความยาวของลำตัว

เส้นหลังตรง อยู่ในแนวระดับ ระยะจากหัวไหล่ถึงพื้น เท่ากับระยะจากหัวไหล่ถึงโคนหาง

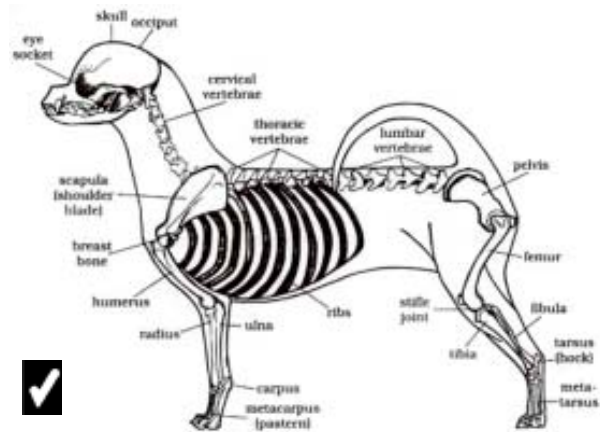
ลำตัวกระชับแข็งแรง เอวกระชับ แข็งแรง เส้นไต่ท้องโค้งขึ้น (tuckup) เล็กน้อย ลำตัวยาวกว่าความสูง ข้อศอกแนบชิดลำตัว

อกลึก ซีโครงกางพอง

หาง ตำแหน่งโคนหางสูง หางมีขนเป็นพวง หางโค้งพาดส่วนข้างของหลัง

ขา มีกระดูกเล็ก ขามีขนมาก ขาหน้าตรง ข้อเท้าหน้าเอียงเล็กน้อย ขาหลังตรง ขาหลังมีมุมพอประมาณ

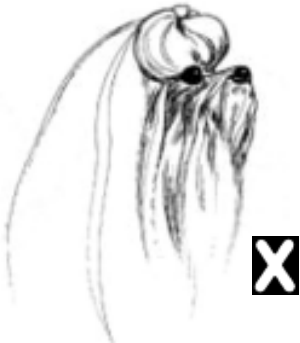
เท้าเล็ก กลม ขนใต้ฝ่าเท้านิยมตัดออก เพื่อให้สุนัขเดินได้สะดวก



ลักษณะโครงสร้าง
ที่ถูกต้อง



ปาก ลาดเอียง



ปาก งอนขึ้น



ปาก สั้นเกินไป



ปาก ยาวเกินไป



เส้นหลังตรง ขนานกับพื้น



ตำแหน่งโคนหางถูกต้อง
หางพาดไปด้านหลังของลำตัว



หลังโก่ง



หางยกตั้งเหมือนธง



เส้นหลังตรง เท หน้าที่ต่ำ-หลังสูง



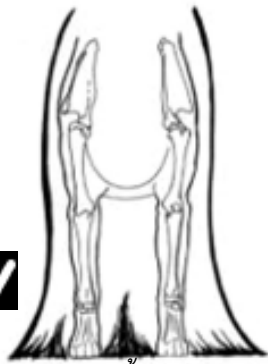
หางม้วน



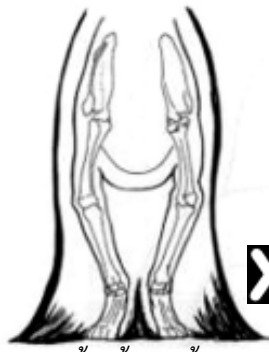
หลังโก่ง-หัก



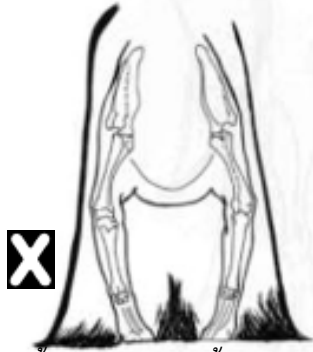
ตำแหน่งโคนหางต่ำ



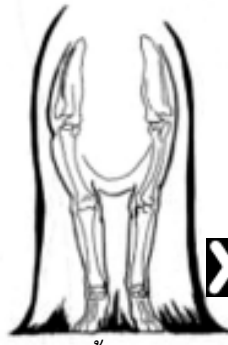
ขาหน้าตรง
ออกกว้างพอเหมาะ



ขอเท้าบิดเข้า



ขอศอกกาง ออกกว้างเกินไป
ปลายเท้าบิดเข้า



ขาหน้าแบะ
อกแคบ



ขาลังตรง
ห่างกันพอเหมาะ



ขาลังตรง
แต่ชิดกันเกินไป



cow hock

ดี ขนสีขาว บริเวณ หูอาจมีสีน้ำตาลอ่อนแต่ไม่พึงประสงค์

ขน ขนมีชั้นเดียว ไม่มี under coat เส้นขนมีน้ำหนัก เหมือนแพรไหม ขนยาวตรงแนบลำตัวยาวจรดพื้น บริเวณหัวมัดรวบขนบริเวณหูยาว

fault มีขน 2 ชั้น ขนพองฟูขนหยิก ขนไม่เรียบ

การเดิน Movement มีการเดินที่สมดุลย์ smooth เดินตรง แบบ reach & drive เดินเร็ว ขณะเดินเส้นหลังตรง คอตั้ง หางโค้งพาด บนหลัง สง่างาม

ลักษณะนิสัย Temperament มีนิสัยร่าเริง เป็นมิตร



ลักษณะการเดินที่ถูกต้อง sound, reach & drive

แปลและเรียบเรียงโดย คุณชาย กุลนิพัทธ์

แหล่งข้อมูล <http://www.akc.org>

http://www.dogworld.co.za/breed_focus/Maltese_breed_focus.htm