

Chihuahua



ประวัติ

มีการค้นพบภาพสุนัข ที่มีลักษณะคล้ายพันธุ์ Chihuahua ในหลายพื้นที่ของโลก เช่น จีน อียิปต์ ยุโรป เม็กซิโก และ แอฟริกาใต้ ตั้งแต่ศตวรรษที่ 9 ชื่อพันธุ์ Chihuahua ได้มาจากชื่อดินแดนส่วนหนึ่งของ Mexico Chihuahua มักเป็นสัตว์เลี้ยงของสังคมชั้นสูง

AKC จัดให้ Chihuahua อยู่ในกลุ่ม Toy ส่วน FCI จัดอยู่ในกลุ่ม 9

ลักษณะทั่วไป

Chihuahua เป็นสุนัขขนาดเล็ก ที่เรaring ปราดเปรียว ฉลาด ซื่อสัตย์ น่ารัก

มาตรฐานพันธุ์

สุนัขพันธุ์ Chihuahua เป็นสุนัขที่มีขนาดเล็ก กระตือรือร้น มี 2 ชนิดคือ ชนิดขนสั้น และขนยาว

ขนาดโครงสร้าง

Chihuahua เป็นสุนัขที่สมดุลย์ ลักษณะทุกส่วนของ Chihuahua มีความสำคัญเท่ากัน (บางคนเข้าใจผิดว่าส่วนหัว

สำคัญกว่าส่วนอื่นๆ) Chihuahua มีน้ำหนักไม่เกิน 6 ปอนด์ (ไม่สำคัญว่าจะสูงเท่าไร) ความยาวของลำตัว (วัดจากอกถึงก้น) มากกว่า ความสูง (วัดจากพื้นถึง หัวไหล่) เล็กน้อย สำหรับสุนัขเพศผู้ นยมีลำตัวสั้นกว่าเพศเมีย

disqualification น้ำหนักมากกว่า 6 ปอนด์

ส่วนหัว

หัวของ Chihuahua มีลักษณะกลมคล้ายผลแอปเปิ้ล อาจจะมี molera หรือไม่มีก็ได้ (Molera คือส่วนของหัวกระโหลกที่ปิดไม่สนิท สุนัขหลายพันธุ์ที่มีหัวกระโหลกปิดไม่สนิทถือว่าผิดมาตรฐานพันธุ์)

Expression = Suacy น่ารัก



ตา กลม แต่ไม่โปน มีขนาดสัมพันธ์กับขนาดของหัว ตามีสีเข้ม ตามีสีเดียวกันทั้ง 2 ข้าง

serious fault ตา 2 ข้างสีไม่เหมือนกัน

หู ใบหูใหญ่ ตั้งตรง ทำมุมประมาณ 45 องศา กับหัวกระโหลก

Stop ปราดเปรียวชัดเจน เมื่อมองจากด้านข้าง สันปาก จะทำมุม 90 องศา กับหัวกระโหลก

ปาก (Muzzle) มีขนาดค่อนข้างสั้น สั้นกว่าครึ่งหนึ่งของหัวกระโหลก หนึ่งริมฝีปากและแก้มตึง ไม่ห้อย



หัวกระโหลกจาก Stop ถึง ส่วนบนสุดของหัวกระโหลก มีลักษณะกลม สันปากจะทำมุม 90 องศากับหัวกระโหลก

โคนปากจากหัวเรียวจรดจมูก (ปากมีลักษณะเป็นรูปลิ้ม)

จมูก สีดำ สีเข้ม หรือสีเหมือนกับสีตัว สุนัขที่ตัว สิบอนต์อนุญาตให้จมูกมีสีชมพูได้

ฟัน ขบแบบกรรไกร หรือขบแบบเสมอ ฟันขาด หายไป 1-2 ซี่ ถือว่าอนุโลม

serious fault ฟันขบแบบ under หรือ over

disqualify หูพับ หรือ ตัดหู

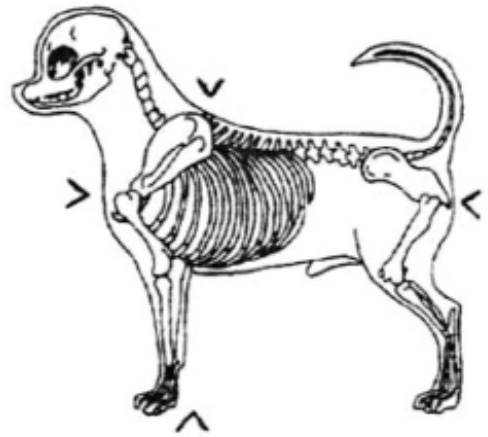
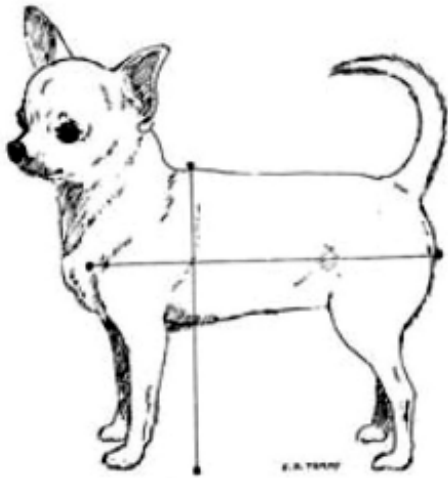


ใบหูทำมุม ไม่ใช่ 45 องศา

คอ ลำตัว และ เส้นหลัง

คอโค้ง สง่างาม ลาดเอียงสู่ หัวไหล่ เส้นหลังตรง ขนานกับพื้น ซึ่งโครงกลม กางพอประมาณ แต่ไม่กลมเหมือน ถึงเปียร์ เมื่อสัมผัสด้วยมือลำตัวจะแน่น

หางยาวพอสมควร หางยกสูงเป็นทรงเกี้ยว ปลายหางสัมผัสเพียงหลัง หางไม่ม้วน



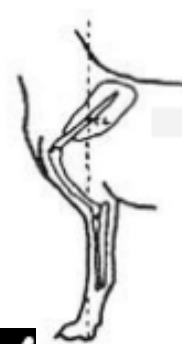
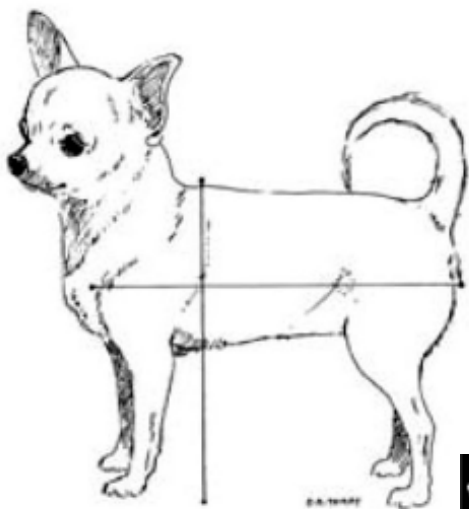
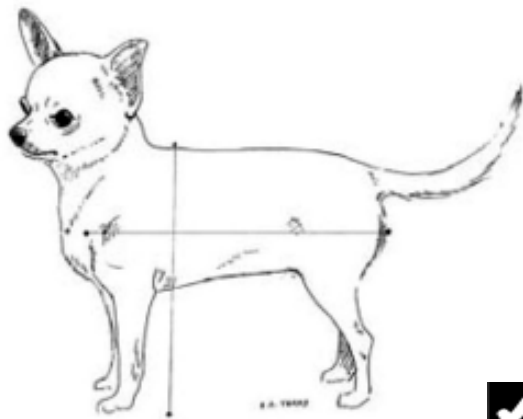
ลักษณะโครงสร้างของ Chihuahua

ลำตัวส่วนหน้า Forequarters

Chihuahua มีมุมกระดูกหัวไหล่ และกระดูกขาหน้าท่อนบนทำมุมกันพอเหมาะ เพื่อให้ขาหน้าสามารถก้าวไปข้างหน้าจนสุด (reach movement)

หัวไหล่และขา มีกล้ามเนื้อพอประมาณ ออกกว้างพอประมาณแต่ไม่กว้างเหมือน Bulldog

ขาหน้าเมื่อมองจากด้านหน้าหรือด้านข้าง ต้องตั้งฉากกับพื้น เมื่อมองจากด้านหน้าขาหน้าตรงและขนานกัน ความสูงจากหัวไหล่ถึงข้อศอกเท่ากับ ความสูงจากข้อศอกถึงพื้น ข้อเท้าตรงแข็งแรง เท้ากลมหนา นิ้วเท้าชิดกัน เท้าชี้ตรงไปด้านหน้า เท้าไม่บิดเข้าหรือบิดออก สุนัขจะยืนอยู่บนปลายเท้า นิ้วโป้งอาจตัดออก

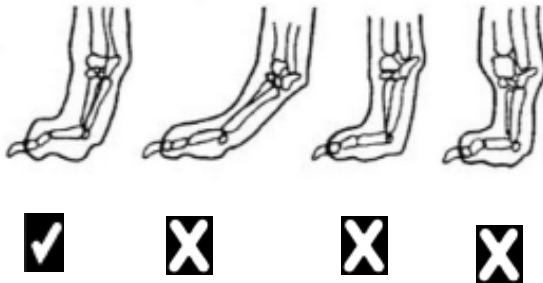


สุนัขทั้ง 3 ภาพเป็นสุนัขตัวเดียวกัน แต่ตำแหน่งหางต่างกัน ทำให้ลำตัวสั้นยาวต่างกัน



ลำตัวส่วนท้าย Hindquarters

มุมของลำตัวส่วนท้ายสัมพันธ์กับลำตัวส่วนหน้า ก้นกบอยู่หลังโคนหาง ขาหลังท่อนบนประกอบด้วย กล้ามเนื้อพอประมาณ มุมขาหลังพอประมาณ ข้อเท้าหลังตั้งตั้งฉากกับพื้น ขาหลังเมื่อมองจากด้าน หลังต้องตั้งฉากกับพื้นขาหลังตรงและขนานกัน เท้ากลม หนา นิ้วเท้าชิดกันเท้าชี้ตรงไป ด้านหน้าเท้าไม่บิดเข้าหรือ บิดออก สุนัขจะยืนอยู่บนปลายเท้า นิ้วตั้งนิ่ม ตัดออก



Fault - cowhock ไม่มีมุมขาหลัง

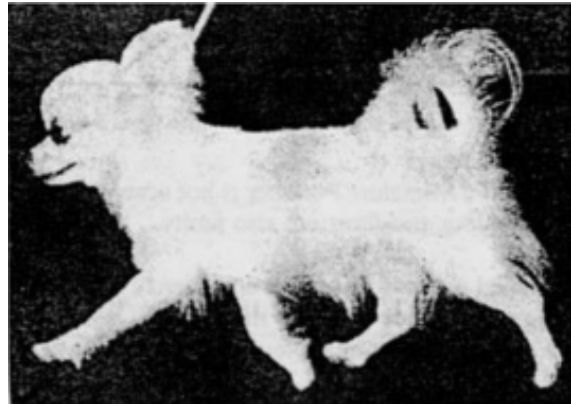
การเดิน Gait



มีลักษณะการเดินที่ต่อเนื่อง คล่องแคล่ว สมดุลย์ กระฉับกระเฉง ขาหน้าก้าวไปด้านหน้าจนสุด และขาหลังส่งกำลังอย่างดี (good reach & drive) ขณะเดินขาหน้า-หลังไม่แกว่ง ไม่บิดเข่า หรือ บิดออก (Soundness) ขณะเดินเส้นหลังตรงไม่กระเพื่อม การเดินที่ดีมีประสิทธิภาพคือการเดินที่ได้ระยะทางมากที่สุด และเปลืองพลังงานน้อยที่สุด

ลักษณะที่ไม่พึงประสงค์

เดินแบบมายองเดิน โครง



good reach & drive

สี และ ขน

Chihuahua มี 2 ชนิดคือชนิดขนสั้น และ ขนยาว ทั้งสองชนิดมีลักษณะเหมือนกันทุกประการ มีเพียงความยาวของขนเท่านั้นที่ต่างกัน

ชนิดขนสั้น ขนนุ่มแบบชิดลำตัว บริเวณคอและหางอาจมีขนยาวกว่า

ชนิดขนยาว มีขนนุ่ม มีขนสองชั้น

Fault - ชนิดขนยาวมีขนบาง ขนน้อย

สี มีหลายสี แต่ละสีมีความสำคัญเท่ากัน



ไม่มีมุมขาหลัง



ชนิดขนสั้น + ขน = ชนิดขนยาว

ลักษณะนิสัย Temperament

Chihuahua มีนิสัยร่าเริง ตื่นตัว ฉลาด เป็นมิตร
ไม่ขลาดกลัว

แหล่งข้อมูล

<http://www.akc.org>

<http://www.chihuahuacclubofamerica.com>

แปลและเรียบเรียงโดย คุณชาย กุศลนิพัทธ์