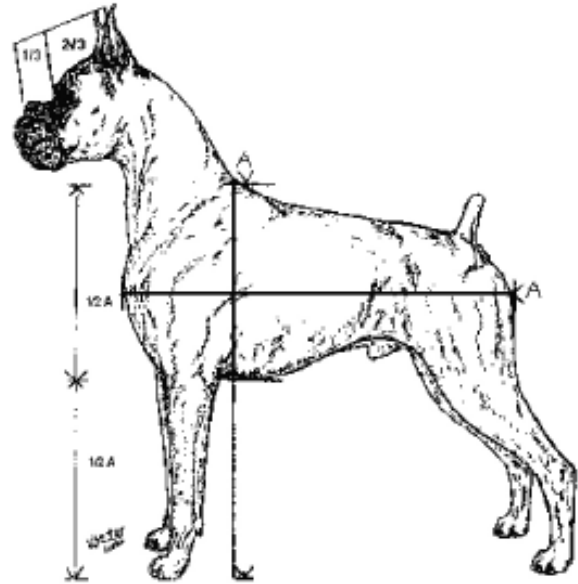
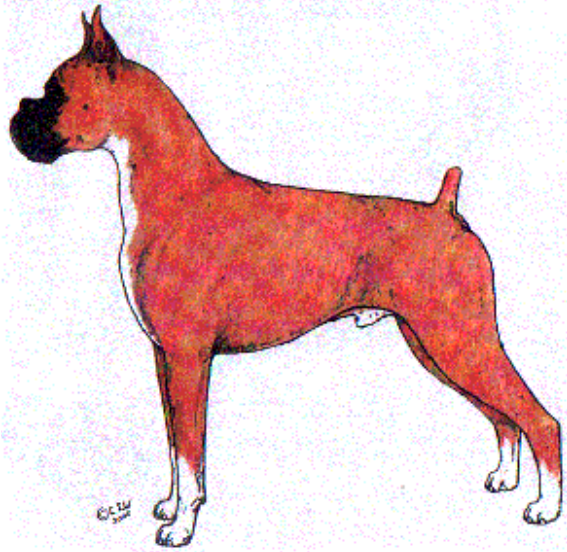


# Boxer



## ประวัติ

สุนัขพันธุ์ Boxer มีถิ่นกำเนิดใน ประเทศเยอรมันนี้ นิยมเลี้ยงไว้ล่าสัตว์และเป็นสุนัขอารักขา

## อุปนิสัย

ร่าเริงปราดเปรียวกล้าหาญ ฉลาด ซื่อสัตย์ ความจำดี สามารถนำไปฝึกทำงานพิเศษต่างๆ ได้ดี

## มาตรฐานพันธุ์

สุนัขพันธุ์ Boxer มีขนาดปานกลาง ลำตัวเป็นทรงสี่เหลี่ยมจัตุรัส ประกอบด้วยกล้ามเนื้อ Boxer เป็นสุนัขที่สง่างาม มีความตื่นตัวอยู่เสมอ

## ขนาดโครงสร้าง

ความสูงของสุนัขวัดจากพื้นถึงจุดสูงสุดของหัวไหล่ ความยาวของลำตัววัดจากยอดอกถึงก้นกบ เพศผู้สูง 22.5-25 นิ้ว เพศเมียสูง 21.5-23 นิ้ว Boxer ไม่ระบุว่าความสูงมีส่วนทำให้ผิดมาตรฐานพันธุ์แต่เพศผู้ไม่ควรต่ำกว่า 22.5 นิ้ว และและเพศเมียไม่ควรสูงกว่า 23 นิ้ว Boxer มีความสูง

เท่ากับความยาวของลำตัว หรือเรียกว่าเป็นทรงสี่เหลี่ยมจัตุรัส ลำตัวประกอบด้วยกล้ามเนื้อ ออกลึกรวดข้อศอก

## ส่วนหัว



ส่วนหัวของ Boxer มีขนาดสัมพันธ์กับขนาดของลำตัว

## Expression

Boxer เป็นสุนัขที่ฉลาดตื่นตัว

ตาสีน้ำตาลเข้ม ขนาดพอประมาณ



ลักษณะหัวที่ถูกต้องของสุนัขเพศผู้



ลักษณะหัวที่ถูกต้องของสุนัขเพศเมีย

หู โคนหูอยู่ในตำแหน่งสูง ระดับเดียวกับ  
หัวกระโหลก หูนิยมนัดและคามให้ตั้ง หรือไม่นัดหูก็ได้

หัวกระโหลกส่วนบน(หน้าผาก)โค้งเล็กน้อย  
ไม่กลมหรือแบน ไม่กว้างมากแถมแบน

ปาก (Muzzle) เมื่อมองจากด้านข้างความยาว  
ของปากประมาณ 1/3 ของส่วนหัว เมื่อมองจากด้านหน้า  
ความกว้างของปากประมาณ 2/3 ของความกว้างของหัว

จมูกกว้าง สีดำ ปลายจมูกอยู่เหนือฐานปากเล็กน้อย

ฟัน ขบแบบ under shot เพื่อช่วยให้ Boxer  
สามารถหายใจได้นานขึ้นขณะที่ Boxer กำลังจับเหยื่อ  
ฟันล่างอยู่ในแนวตรง ส่วนฟันบนอยู่ในแนวโค้ง



ฟันบนอยู่ในแนวโค้ง



ฟัน ขบแบบ under shot



ฟันล่างอยู่ในแนวตรง

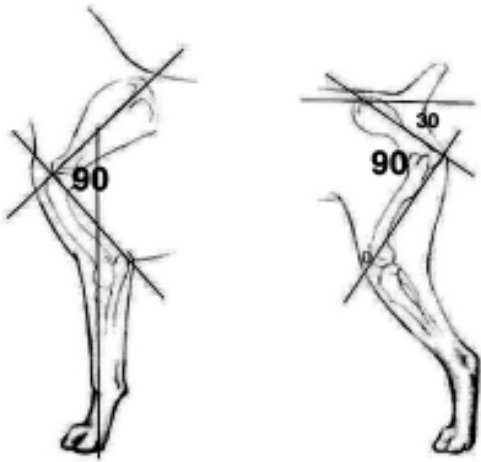


### คอ ลำตัว และ เส้นหลัง

คอประกอบด้วยกล้ามเนื้อ โคนคอกว้างขึ้นเมื่อลาด  
สู่ลำตัว ความยาวของคอสัมพันธ์กับความยาวของหัว  
และลำตัว ทำให้สุนัขมีส่วนหัวและคอที่สง่างาม  
หัวไหล่สูงซึ่งเป็นจุดที่สูงที่สุดของลำตัว เอวสั้น  
ลำตัวกว้างพอเหมาะ ลำตัวประกอบด้วยกล้ามเนื้อ เส้นหลัง  
ลาดเอียงจากหัวไหล่สู่ โคนหาง ออกลึกและยื่นออก  
ซี่โครงกว้างพอเหมาะ ออกลึกจรดข้อศอก ระยะจากหัวไหล่  
ถึงอกเท่ากับครึ่งหนึ่งของความสูง เส้นใต้ท้องยกสูงขึ้น  
เอวประกอบด้วยกล้ามเนื้อ สะโพกกว้างขนาดสัมพันธ์  
กับลำตัว เมื่อตื่นตัวหางจะยกสูงขึ้นเล็กน้อย หางอาจตัดสั้น  
หรือไม่นัดก็ได้

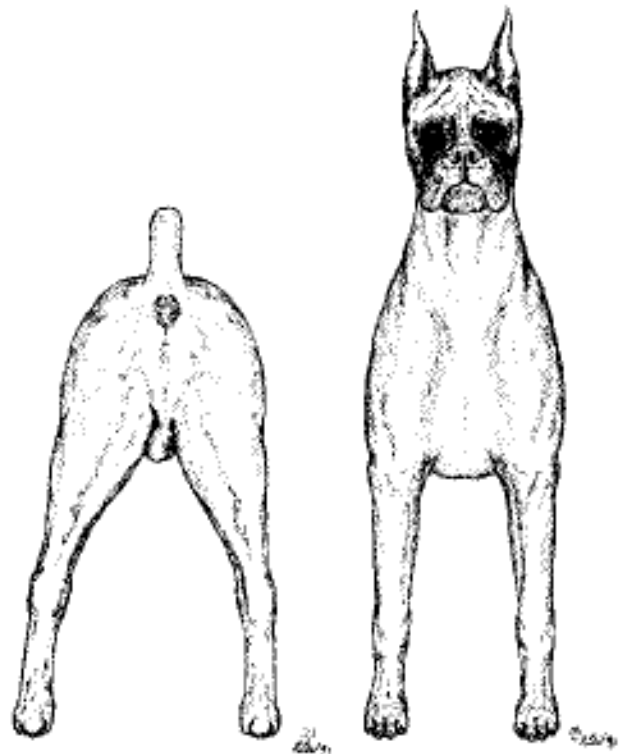
## ลำตัวส่วนหน้า Forequarters

กระดูกหัวไหล่และ กระดูกขาหน้าท่อนบนทำมุมกันประมาณ 90 องศาเพื่อให้ การเคลื่อนที่มีประสิทธิภาพมากที่สุด ความยาวของ กระดูกหัวไหล่เท่ากับ ความยาวของกระดูกขาท่อนบน ความสูงจากหัวไหล่ถึงข้อศอกเท่ากับ ความสูงจากข้อศอกถึงพื้น ขาหน้าเมื่อมองจากด้านหน้าหรือด้านข้างต้องตั้งฉากกับพื้น เมื่อมองจากด้านหน้าขาหน้าตรงและขนานกัน กระดูกขาหน้าใหญ่พอประมาณ ขนดึ้นหรือเดินข้อศอกแนบชิดลำตัว ขอเทาลงเกือบตั้งฉากกับพื้น เทากลมหนา นิ้วเท้าชิดกัน เทาชี้ตรงไปด้านหน้า เทาไม่บิดเข้าหรือบิดออก นิ้วโป้งนิยมนับตัดออก



## ลำตัวส่วนท้าย Hindquarters

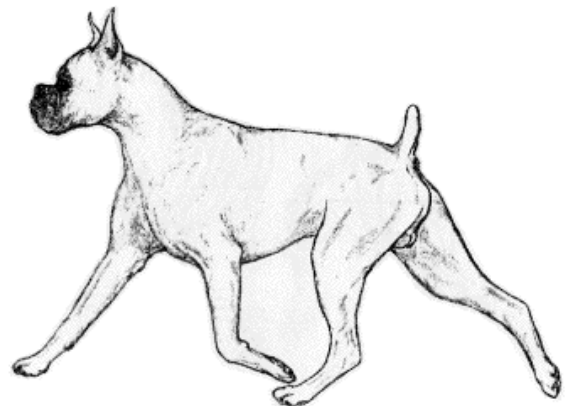
ลำตัวส่วนท้าย สัมพันธ์กับลำตัวส่วนหน้า กระดูกสะโพกทำมุมกับกระดูกสันหลังประมาณ 30 องศา ทำให้ บั้นท้ายโค้งมนเล็กน้อย ถ้าทำมุมน้อยเกินไปจะทำให้บั้นท้ายแบน ถ้าทำมุมมากเกินไปจะทำให้บั้นท้ายโค้งมากเกินไปและทำให้ตำแหน่งหางต่ำเกินไป กระดูกขาหลังท่อนบนและกระดูกสะโพกทำมุมกัน 90 องศา ความยาวของกระดูกขาหลังท่อนบนเท่ากับ ความยาวของกระดูกขาหลังท่อนล่าง ข้อเท้าหลังตรงตั้งฉากกับพื้น ขาหลังเมื่อมองจากด้านหลังต้องตั้งฉากกับพื้นขาหลังตรงและขนานกัน กระดูกขาหลังใหญ่พอประมาณ เทากลมหนา นิ้วเท้าชิดกัน เทาชี้ตรงไป ด้านหน้า เทาไม่บิดเข้าหรือบิดออก



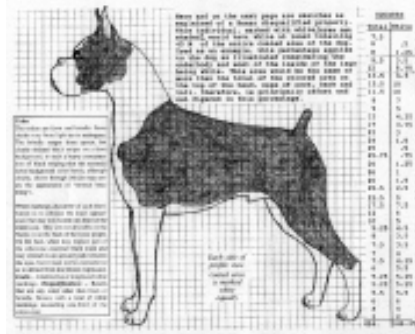
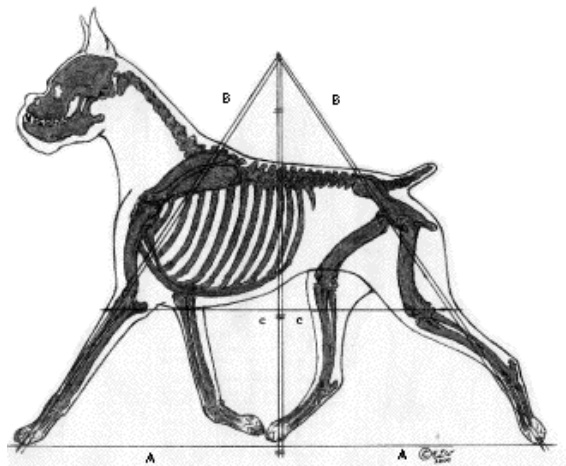
ลักษณะที่ถูกต้องเมื่อมองจากด้านหน้าและด้านหลัง

## การเดิน Gait

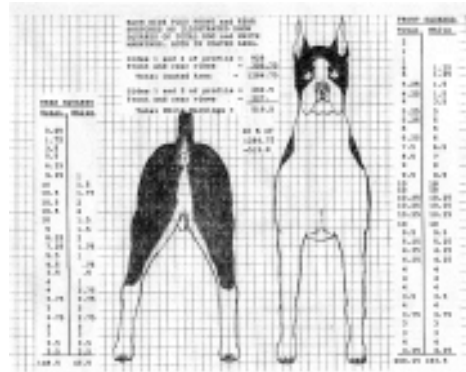
มีลักษณะการเดินที่ต่อเนื่อง คล่องแคล่ว สมดุลย์ กระฉับกระเฉง ขาหน้าก้าวไปด้านหน้าจนสุด และขาหลังส่งกำลังอย่างดี (good reach & drive) ขณะเดินขาหน้า-หลังไม่แกว่ง ไม่บิดเข้า หรือ บิดออก ขณะเดินเส้นหลังตรงไม่กระเพื่อม การเดินที่ดีมีประสิทธิภาพ คือการเดินที่ได้ระยะทางมากที่สุด และเปลืองพลังงานน้อยที่สุด



good reach & drive



สี ที่มีรูปแบบที่ผิด



**สี และ ขน**

ขนสั้น แข็ง หนา แนบชิดผิวงั้น

สี มีสีน้ำตาลอ่อนจนถึงสีน้ำตาลเข้ม หรือสีลายเสือ อาจมีสีขาวปน แต่ปริมาณสีขาวต้องไม่เกิน 1 ใน 3 ของทั้งตัว

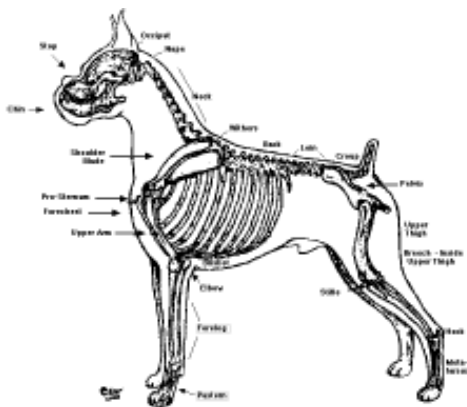
**ลักษณะนิสัย Temperament**

Boxer มีนิสัยกล้าหาญ ตื่นตัว ฉลาด เป็นมิตร

นิสัยที่ไม่พึงประสงค์ ขลาดกลัว กร้าวร้าว

**ข้อบกพร่องร้ายแรง**

สีผิดจากที่กล่าวไว้ สีขาวทั้งตัว



แหล่งข้อมูล <http://www.americanboxerclub.org>

แปลและเรียบเรียงโดย คุณชาย กุลนิพัทธ์

